

СофтБаланс

ВЕБИНАР



**ЧЕСТНЫЙ
ЗНАК**

НАЦИОНАЛЬНАЯ
СИСТЕМА ЦИФРОВОЙ
МАРКИРОВКИ

Разрешительный
режим на кассах:
сроки и
требования



Игорь Визгин

Руководитель проектов

Честный знак

Экономцев Павел

Менеджер по работе с
клиентами

ГК СофтБаланс

План вебинара



- Законодательные аспекты внедрения режима проверок на кассах
- Сроки запуска разрешительного режима
- На кого не распространяется действие разрешительного режима
- Как подготовиться. Какие изменения необходимо внести в кассовое программное обеспечение
- Какие штрафы грозят за нарушение.



30

лет на рынке



Сотрудников

330+



Проектов

10 000+



Заказчиков

22 000+

Направления деятельности

Продажа,
внедрение,
сопровождение
систем 1С

Дистрибуция
торговых
систем

Разработка
собственных
решений

IT-аутсорсинг
и облачные
решения

Разработка
интернет-
решений

Разработка
мобильных
приложений

Проектное направление

ДАМИОН
ПОЧУВСТВУЙ РАЗНИЦУ

 **ТРАКТОРЪ**[®]



1000+

корпоративных
заказчиков

Компетенции



- HoReCa
- Розничная торговля
- Логистика
- Сфера услуг
- Торговое оборудование
- Программное обеспечение

Основные преимущества

1С: Франчайзи
с 1993 г

Ведущий
интегратор
СЗФО

Разработка
собственных
решений

Продажа и
внедрение
программного
обеспечения

Абонементное
сопровождение

АСЦ ККТ
Авторизированный сервисный
центр ККТ

ВСЕ ИЗ ОДНИХ РУК

- Автоматизация «под ключ»
- Консультации по правилам торговли, маркировке и прочим изменениям законодательства
- Помощь в выборе программного обеспечения и торгового оборудования
- Подключение к ОФД, выпуск КЭП, регистрация и подключение ККТ
- Обслуживание кассовой техники и автоматизированного комплекса

ТЕХПОДДЕРЖКА 24/7

САЙТЫ

- trade-drive.ru
 - решения для автоматизации
 - готовые проекты
 - полезные материалы
- sb-sale.ru
 - торговое оборудование
 - программное обеспечение

БЛОГИ

- RestАналитика
- Двигатель торговли
- Маркировка



Честный ЗНАК – Национальная система цифровой маркировки и прослеживаемости товаров Центра развития перспективных технологий, созданного для реализации глобальных проектов в цифровой экономике

Игорь Визгин
Руководитель проектов, Честный знак

Сроки запуска разрешительного режима

С 1 апреля 2024 года - табачные изделия пиво и слабоалкогольные напитки в кегах.

С этой же даты контроль за максимальной розничной ценой (МРЦ) становится обязательным для табачных изделий

С 1 мая 2024 года - в крупных торговых сетях для упакованной воды и молочной продукции.

С 1 сентября 2024 года - для молочной продукции и упакованной воды для остальных продавцов

С 1 ноября 2024 года - для пива и слабоалкогольных напитков в потребительских упаковках, антисептиков, БАДов, обуви, фотоаппаратов, шин, одежды, духов.

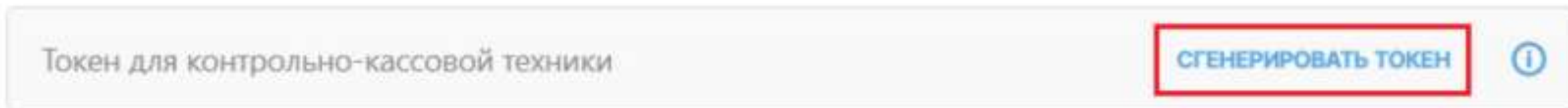
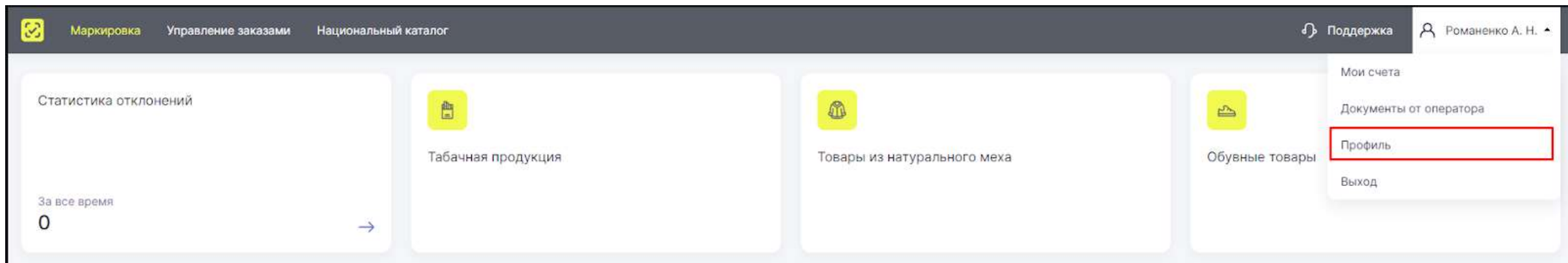
Исключения

1. Случаи применения контрольно-кассовой техники в режиме, **не предусматривающем обязательной передачи фискальных документов** в налоговые органы и оператору информационной системы мониторинга в электронной форме **через оператора фискальных данных**;
2. Для продавцов, которые попадают под действие **пунктов 2 и 3 абзаца 8 статьи 2** Федерального закона "О применении контрольно-кассовой техники при осуществлении расчетов в Российской Федерации";
3. Для продавцов, которые **не включены в оборот товаров**, согласно правилам маркировки определенных категорий товаров, **подлежащих обязательной маркировке**;
4. Ситуации, когда при розничной продаже товаров предприятиями **общественного питания** в фискальном документе указывается код товара, составляющий **часть идентификационного кода**, вместо кода маркировки, определенного установленным форматам фискальных документов;
5. Случаи, когда товары предлагаются к продаже через **торговые автоматы**;
6. Ситуации, когда товар продается по образцам или дистанционно **при отправке товара со склада** хранения для доставки потребителю, с одновременной передачей информации о **выводе товара из оборота** в систему мониторинга.

Изменение в работе на кассе



Код доступа (токен) для кассового ПО



* Получение токена вручную, если подпись отсутствует или не настроена в кассовом ПО

Настройка в 1С

Настройки сканирования кодов маркировки

Согласно ФЗ № 381-ФЗ "Об основах торговой деятельности в Российской Федерации" по товарным группам Альтернативная табачная продукция, БАДы, Молоко и молочная продукция (без ВетИС), Обувная продукция, Пиво, Упакованная вода, Фотокамеры и лампы-вспышки, Шины и автопокрышки планируется ввести обязательную проверку кодов маркировки через сервис.
Коды маркировки, которые не прошли проверку, не могут быть проданы в розницу.

Включить проверку при розничной продаже

Запрашивать данные сервиса ГИС МТ

В ГИС МТ содержится информация о статусах, вложениях, владельцах и т.п. Данные могут использоваться при работе с кодами маркировки. Например: при сканировании, загрузке из ТСД или табличного документа. Для выполнения запросов требуется электронная подпись.

Контролировать статусы кодов маркировки [Настроить исключения](#)

Исключения:
Агрегация; Ввод в оборот; Возврат в оборот; Вывод из оборота; Нанесение; Оптовые возвраты; Оптовые продажи; Перемаркировка; Подключение кега к оборудованию розлива; Приобретение товаров; Розничные возвраты; Розничные продажи; Списание кодов маркировки; Уточнение сведений о кодах маркировки

Контролировать владельцев кодов маркировки [Настроить исключения](#)

Исключения:
Агрегация; Ввод в оборот; Возврат в оборот; Вывод из оборота; Нанесение; Оптовые возвраты; Оптовые продажи; Перемаркировка; Подключение кега к оборудованию розлива; Приобретение товаров; Розничные возвраты; Розничные продажи; Списание кодов маркировки; Уточнение сведений о кодах маркировки

Проверка кодов маркировки средствами ККТ (ФФД 1.2)

При сканировании Перед пробитием

Игнорировать результаты проверки

Игнорировать результаты проверки, если

Пропускать строки с ошибками при загрузке

При ошибках, возникших в процессе групповой (упаковок и продукции) не содержащие ошибок

Проверять алфавит кодов маркировки

?

Внимание! Включение этого режима приведет к включению запросов к ГИС МТ, если ранее они не были включены.
Продолжить редактирование?

Обмен с ИС МП (обувь, одежда, табак...)

Приемка товаров ИС МП (1)	отработайте (1)	ожидайте
Склад		
Перемаркировка товаров ИС МП (14)	оформите (14)	отработайте ожидайте
Списания кодов маркировки ИС МП (1)	отработайте (1)	ожидайте
Уточнение сведений о кодах маркировки ИС МП	отработайте	ожидайте
Продажи		
Исходящие документы ЭДО (42)	оформите (32)	отработайте ожидайте (1)
Вывод из оборота ИС МП (85)	оформите (78)	отработайте (7) ожидайте
Отгрузка товаров ИС МП (37)	оформите (34)	отработайте (3) ожидайте
Возврат в оборот ИС МП (3)	оформите (1)	отработайте (2) ожидайте
Кеги на оборудовании розлива ИС МП (10)	отработайте (10)	ожидайте

См. также

[Пул кодов маркировки СУЗ](#)

Просмотр пула эмитированных кодов маркировки, печать этикеток и выполнение операций по агрегации.

Запись логов запросов не производится. [Включить](#)

Логирование запросов позволяет получить подробную техническую информацию по взаимодействию с ГИС МТ для расследования проблем и ошибок службами поддержки.

[Активные заказы СУЗ](#)

Просмотр и закрытие активных заказов СУЗ, как им так и отсутствующих в текущей информационной

[Токены авторизации](#)

Просмотр и актуализация токенов авторизации

[Проверка кодов маркировки](#)

Просмотр подробной информации по кодам маркировки карточка товара ГИС МТ и связанная номенклатура, и логи запросов, иерархия упаковок и использования

[Штрихкоды упаковок и товаров](#)

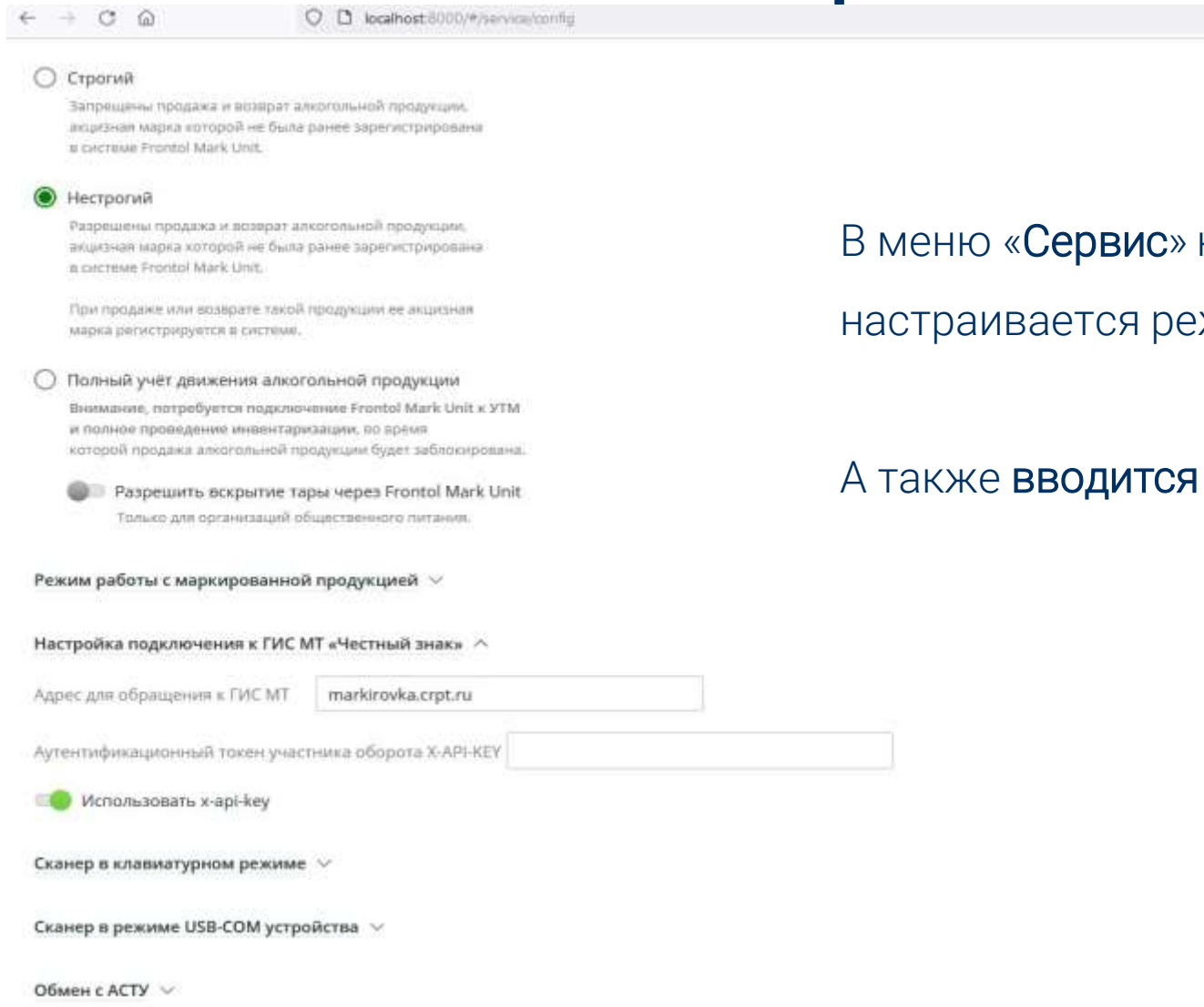
Список зарегистрированных кодов маркировки и лог упаковок

Токены авторизации

Актуализировать | Добавить | Обновить

Организация	Токен авторизации *
ФРАНЧАЙЗРИУМ ООО	<input type="button" value="Записать и закрыть"/>
ООО "1С-ПАБЛИШИНГ"	Тип токена: ИС МП (розница)
1С-СОФТ ООО	Организация: СУЗ
ФРАНЧАЙЗРИУМ ООО	Токен: ИС МП
	<input type="button" value="ИС МП (розница)"/>

Настройка в Frontol



← → ↻ 🏠 localhost:8000/#/service/config

Строгий
Запрещены продажа и возврат алкогольной продукции, акцизная марка которой не была ранее зарегистрирована в системе Frontol Mark Unit.

Нестрогий
Разрешены продажа и возврат алкогольной продукции, акцизная марка которой не была ранее зарегистрирована в системе Frontol Mark Unit.

При продаже или возврате такой продукции ее акцизная марка регистрируется в системе.

Полный учёт движения алкогольной продукции
Внимание, потребуется подключение Frontol Mark Unit к УТМ и полное проведение инвентаризации, во время которой продажа алкогольной продукции будет заблокирована.

Разрешить вскрытие тары через Frontol Mark Unit
Только для организаций общественного питания.

Режим работы с маркированной продукцией ▾

Настройка подключения к ГИС МТ «Честный знак» ▲

Адрес для обращения к ГИС МТ

Аутентификационный токен участника оборота X-API-KEY

Использовать x-api-key

Сканер в клавиатурном режиме ▾

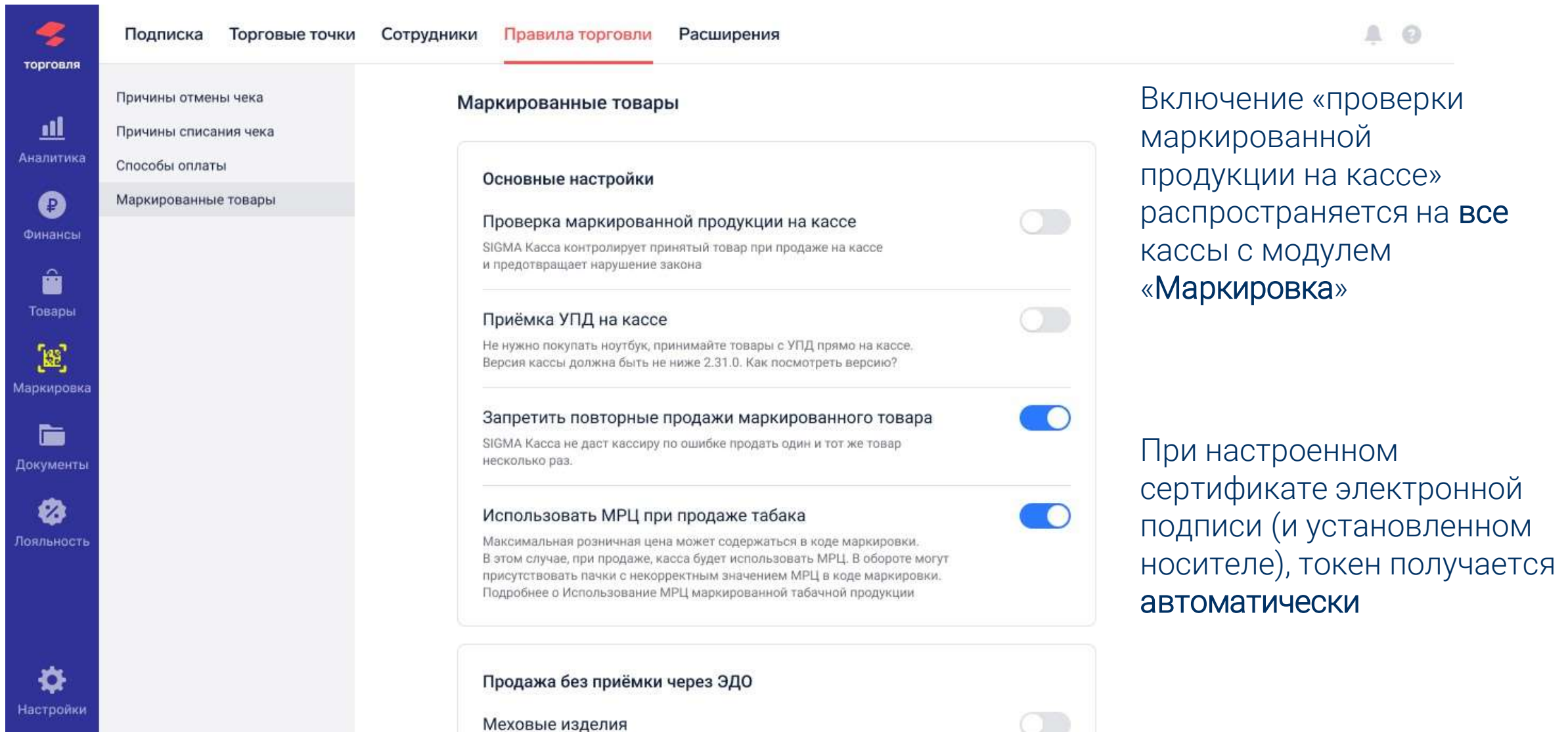
Сканер в режиме USB-COM устройства ▾

Обмен с АСТУ ▾

В меню «Сервис» кабинета администратора Frontol Mark Unit настраивается режим работы с маркированной продукцией

А также **вводится** токен (x-api-key)

Настройка в Атол Sigma



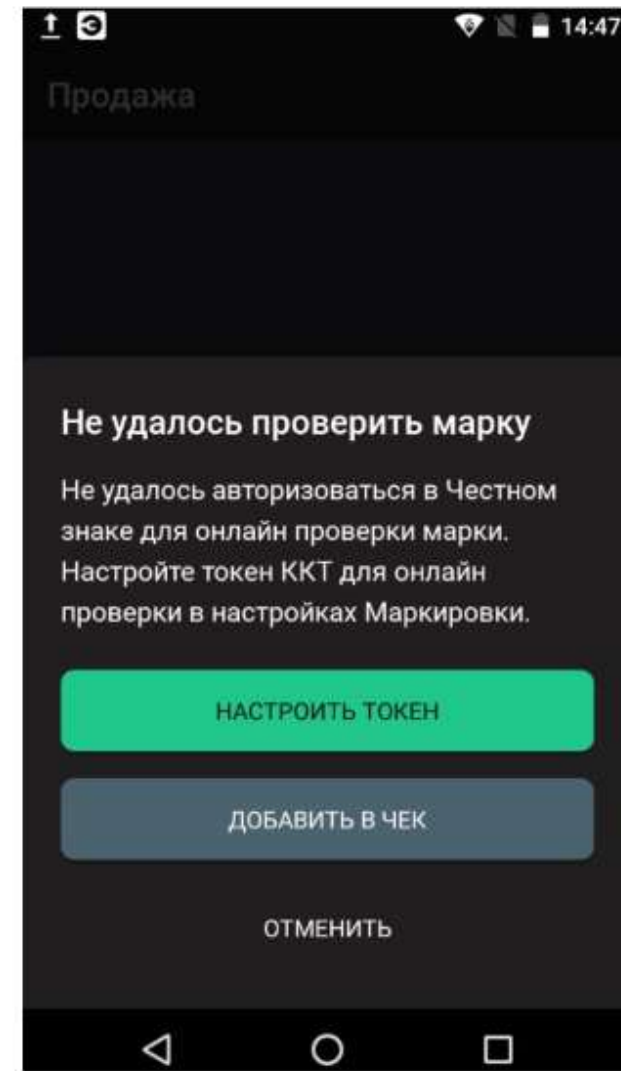
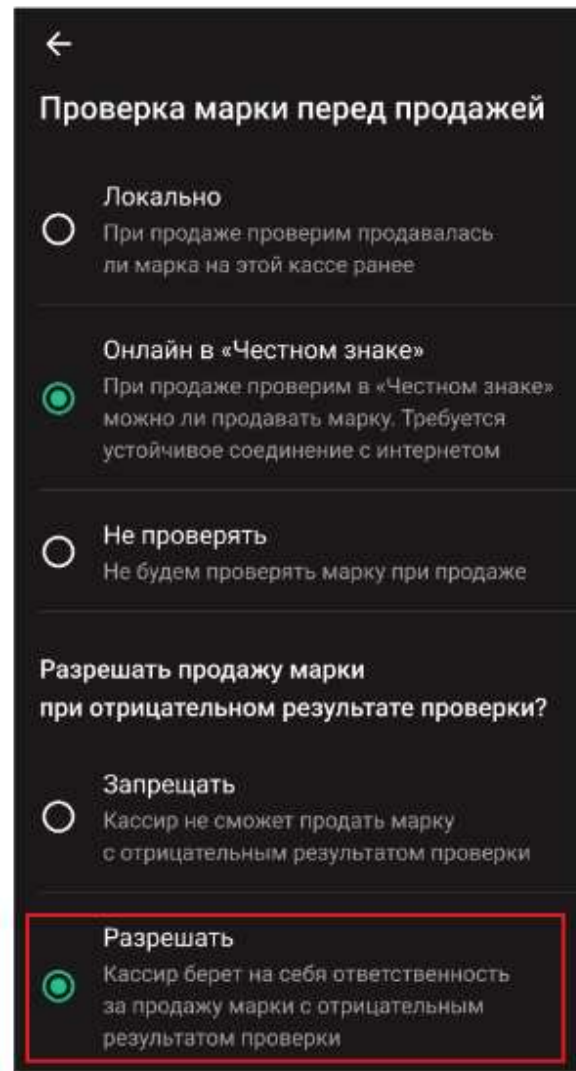
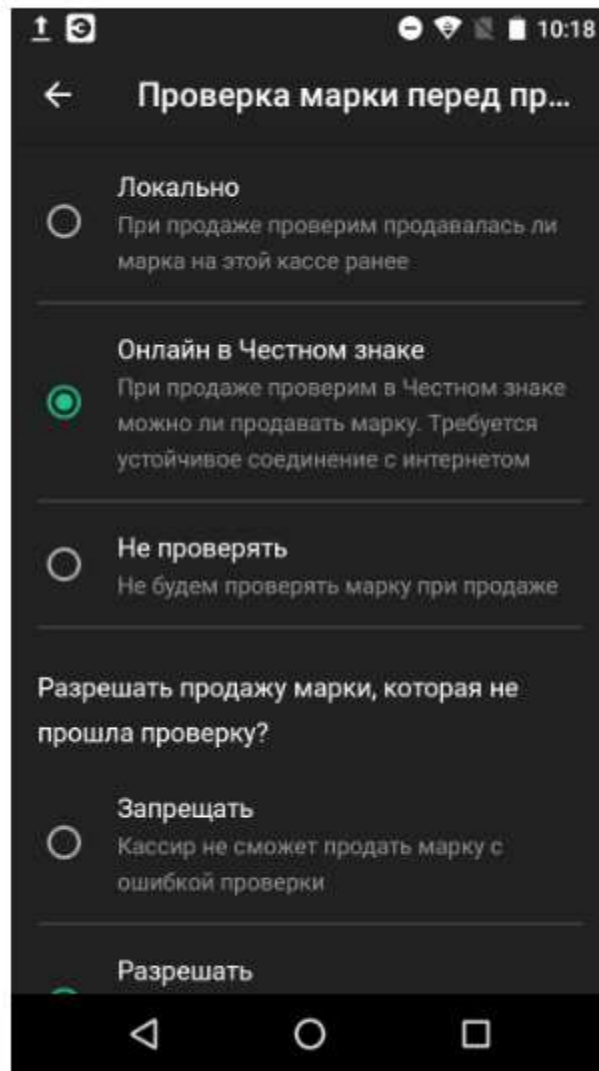
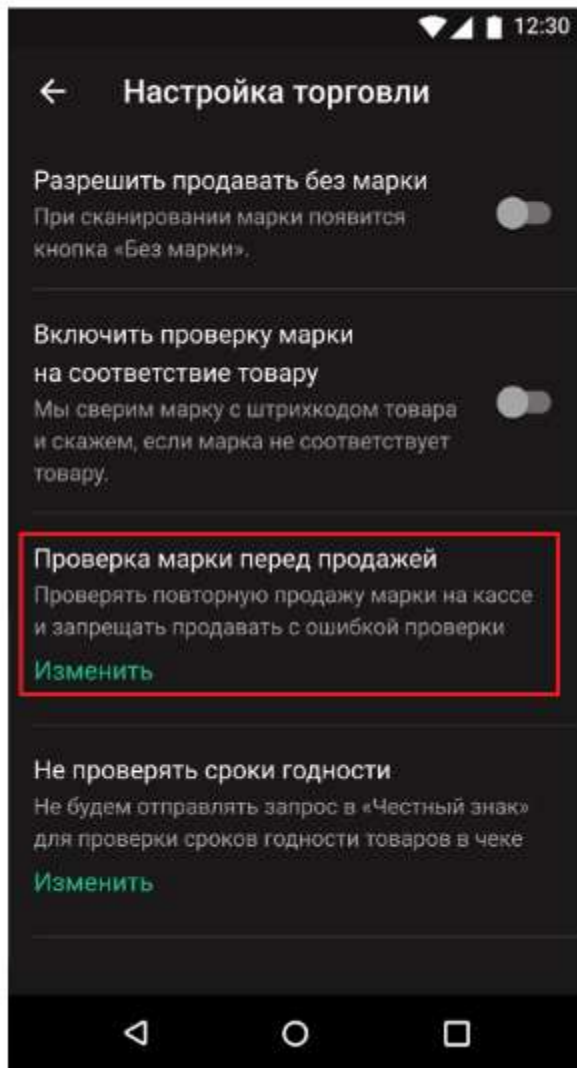
The screenshot shows the 'Правила торговли' (Trading Rules) section of the Sigma software. The left sidebar contains navigation icons for 'торговля', 'Аналитика', 'Финансы', 'Товары', 'Маркировка', 'Документы', 'Лояльность', and 'Настройки'. The main content area is titled 'Маркированные товары' (Marked Goods) and contains several settings:

- Основные настройки**
 - Проверка маркированной продукции на кассе** (Checked): SIGMA Касса контролирует принятый товар при продаже на кассе и предотвращает нарушение закона.
 - Приёмка УПД на кассе** (Checked): Не нужно покупать ноутбук, принимайте товары с УПД прямо на кассе. Версия кассы должна быть не ниже 2.31.0. Как посмотреть версию?
 - Запретить повторные продажи маркированного товара** (Checked): SIGMA Касса не даст кассиру по ошибке продать один и тот же товар несколько раз.
 - Использовать МРЦ при продаже табака** (Checked): Максимальная розничная цена может содержаться в коде маркировки. В этом случае, при продаже, касса будет использовать МРЦ. В обороте могут присутствовать пачки с некорректным значением МРЦ в коде маркировки. Подробнее о Использовании МРЦ маркированной табачной продукции.
- Продажа без приёмки через ЭДО**
 - Меховые изделия** (Unchecked)

Включение «проверки маркированной продукции на кассе» распространяется на **все** кассы с модулем «Маркировка»

При настроенном сертификате электронной подписи (и установленном носителе), токен получается **автоматически**

Настройка на кассе Эвотор



Настройка в МойСклад

Маркировка

OMS ID

Идентификатор соединения

Тип маркированной продукции

Маркировка

Продажа маркированных товаров

- Продавать после проверки в «Честном знаке»
- Только проверенные и правильные коды маркировки
- Правильные коды и те, которые не удалось проверить
- Все — независимо от результатов проверки кодов
- Продавать после проверки ККТ
- Только проверенные и правильные коды маркировки
- Правильные коды и те, которые не удалось проверить
- Все — независимо от результатов проверки кодов
- Показывать раздел «Разливное пиво» на Кассе

Для облачных точек — проверка кодов маркировки

- Проверять коды до продажи на точке с ККТ
- Проверять коды до продажи в «Честном знаке»

Требования для обновления/настройки

- ✓ 1С: Розница/ Управление Нашей Firmой/ Управление Торговлей – ИТС
- ✓ Frontol 6 – действующая подписка на тариф «Базовый» либо «Полный»
- ✓ Artix – доступ к обновлениям
- ✓ Атол.Sigma – модуль «Маркировка» и активный тариф
- ✓ Эвотор – приложение «Маркировка»
- ✓ Трактиръ: Front-Office – подписка на обновления
- ✓ МойСклад
- ✓ iiko

Штрафы за нарушение правил маркировки

На товаре нет кода маркировки

Не применяйте и не продавайте такой товар!

Административная ответственность

Для должностных лиц:

5 000 — 10 000 ₽

с конфискацией предметов нарушения

Для налогового юридического лица:

25 000 — 150 000 ₽

с конфискацией предметов нарушения

Для среднего или крупного юридического лица:

50 000 — 300 000 ₽

с конфискацией предметов нарушения

Уголовная ответственность

За преступления в особо крупном размере и в случае створки

Штрафы:

до 1 000 000 ₽

Лишение свободы:

до 5 лет

Отсутствие регистрации в системе маркировки в установленные сроки

Для каждой группы товаров установлен определенный срок регистрации в системе маркировки. Для регистрации требуется усиленная квалифицированная электронная подпись.

Административная ответственность

Для должностных лиц:

1000 — 10 000 ₽

или предупреждение

Для налогового юридического лица:

25 000 — 50 000 ₽

Для среднего или крупного юридического лица:

50 000 — 100 000 ₽

Продажа продукции в розницу без передачи в систему маркировки сведений о выводе из оборота

Если вы не сканируете коды на товарах при продаже или у вас не настроена касса для работы с маркированными товарами или вы не заключили доп. Соглашение с вашим ОФД на передачу данных в систему маркировки, то вас могут оштрафовать.

Административная ответственность

Для должностных лиц:

1000 — 10 000 ₽

или предупреждение

Для налогового юридического лица:

25 000 — 50 000 ₽

Для среднего или крупного юридического лица:

50 000 — 100 000 ₽

Товары не введены в оборот

Если вы заказали коды и нанесли их на товары, но не ввели их в оборот, то вы не имеете права их продавать юридическим или физическим лицам. Обязательно введите товары в оборот перед продажей.

Административная ответственность

Для должностных лиц:

1000 — 10 000 ₽

или предупреждение

Для налогового юридического лица:

25 000 — 50 000 ₽

Для среднего или крупного юридического лица:

50 000 — 100 000 ₽

Чек-лист: как подготовиться к разрешительному режиму



1. Получить в Честном Знаке ключ доступа (токен) для проверок товаров (на каждый ИНН)



2. Проверить наличие подписки (модуля)



3. Обновить кассовую программу (ПО)



4. Настроить разрешительный режим

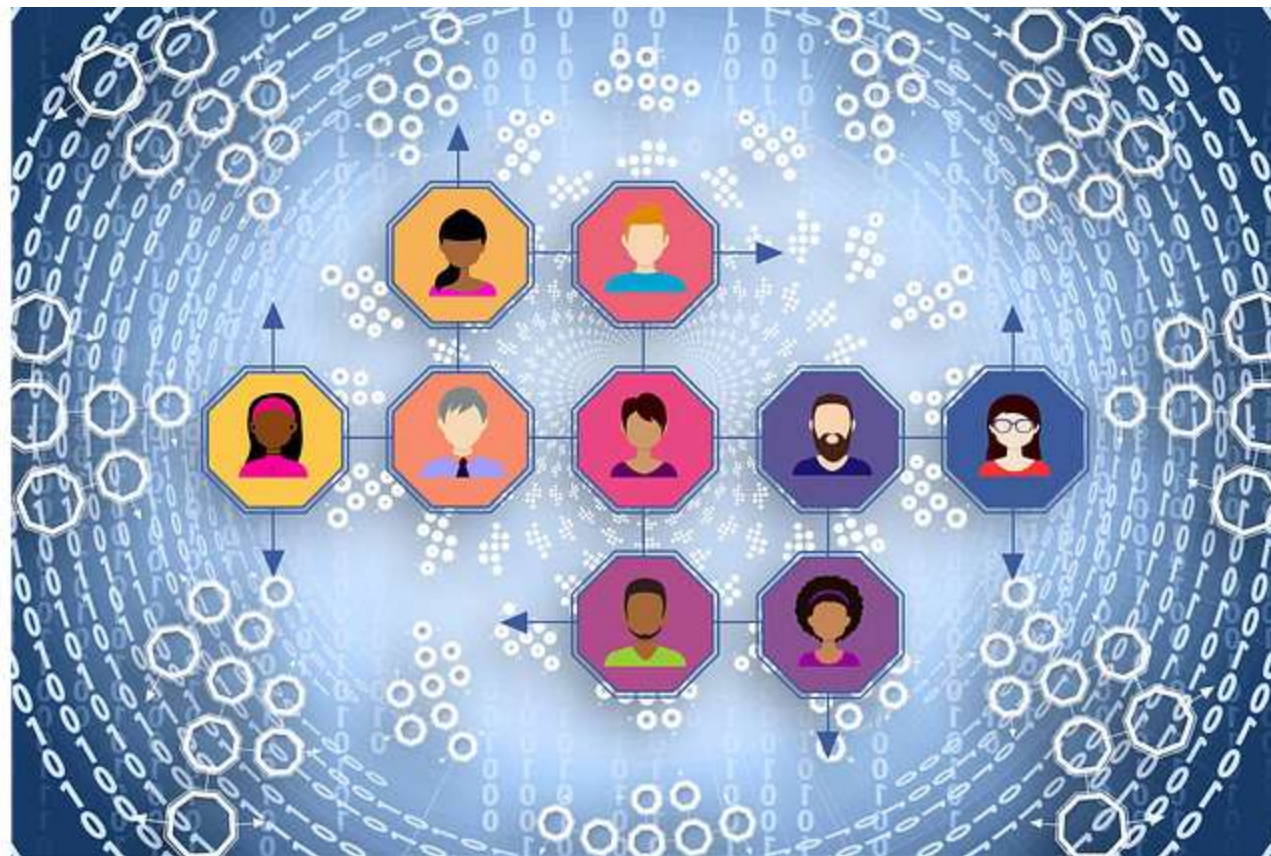


5. Обучить сотрудников (как работать на кассе и реагировать на сообщения о том, что код маркировки не прошел проверку)

Помощь специалиста



Абонементное Обслуживание



Авторизованный сервисный центр ККТ (АСЦ)



Сервисное обслуживание контрольно-кассовой техники

- Подбор, установка, подключение ККТ.
- Модернизация ККТ, ввод в эксплуатацию, замена ФН
- Ремонт и обслуживание ККТ
- Регистрация в ФНС, заключение договора с ОФД
- Консультации персонала и другие услуги



Сертификат

Компания
СБ: Драйвер торговли
Санкт-Петербург

является авторизованным
сервисным центром
Эвотора

Сервис-партнер
Эвотор

Андрей Романенко
Исполнительный директор

2017

**Спасибо
за внимание!**

trade-drive.ru / sb-sale.ru

**Павел
Экономцев**

Менеджер по работе с клиентам
ГК СофтБаланс

tsd@softbalance.ru
+7 (812) 327-51-41

