

СофтБаланс

ВЕБИНАР



**ЧЕСТНЫЙ
ЗНАК**

НАЦИОНАЛЬНАЯ
СИСТЕМА ЦИФРОВОЙ
МАРКИРОВКИ

Обязательная поэкземплярная
прослеживаемость
маркированной упакованной
воды и подакцизных
безалкогольных напитков



Илья Гребнев

Руководитель проектов товарной группы "Вода",
Честный знак

Павел Экономцев

Менеджер по работе с клиентами
ГК СофтБаланс

План вебинара



- Сроки запуска поэкземплярного учёта
- Как подготовиться: инструкция, необходимое оборудование и др;
- Какие штрафы грозят за нарушение
- Ответы на вопросы

30+
лет на рынке



Сотрудников

330+



Проектов

10 000+



Заказчиков

22 000+

Направления деятельности

Продажа,
внедрение,
сопровождение
систем 1С

Дистрибуция
торговых
систем

Разработка
собственных
решений

IT-аутсорсинг
и облачные
решения

Разработка
интернет-
решений

Разработка
мобильных
приложений

Проектное направление

ДАМИОН
ПОЧУВСТВУЙ РАЗНИЦУ

 **ТРАКТОРЬ**[®]



1000+

корпоративных
заказчиков

Компетенции



- Производство
- HoReCa
- Торговля
- Логистика
- Торговое оборудование
- Программное обеспечение

Основные преимущества

1С: Франчайзи
с 1993 г

Ведущий
интегратор
СЗФО

Разработка
собственных
решений

Продажа и
внедрение
программного
обеспечения

Абонементное
сопровождение

АСЦ ККТ
Авторизированный
сервисный центр ККТ

ВСЕ ИЗ ОДНИХ РУК

- Автоматизация «под ключ»
- Консультации по правилам торговли, маркировке и прочим изменениям законодательства
- Помощь в выборе программного обеспечения и торгового оборудования
- Подключение к ОФД, выпуск КЭП, регистрация и подключение ККТ
- Обслуживание кассовой техники и автоматизированного комплекса

ТЕХПОДДЕРЖКА 24/7

САЙТЫ

- trade-drive.ru
 - решения для автоматизации
 - готовые проекты
 - полезные материалы
- sb-sale.ru
 - торговое оборудование
 - программное обеспечение

БЛОГИ

- RestАналитика
- Двигатель торговли
- Маркировка



Честный ЗНАК – Национальная система цифровой маркировки и прослеживаемости товаров Центра развития перспективных технологий, созданного для реализации глобальных проектов в цифровой экономике

Илья Гребнев
Руководитель проектов товарной группы "Вода",
Честный знак

Сроки запуска поэкземплярного учёта

С 1 марта 2022 года стартовала необходимость передавать сведения о маркированном товаре через ЭДО в объемно-сортовом учете (ОСУ), то есть с указанием кода товара (GTIN) и количества товара.

С 1 марта 2025 года внедряется поэкземплярная прослеживаемость маркированной упакованной воды, то есть необходимость передавать через ЭДО коды маркировки (коды идентификации) без использования ОСУ.

Обратите внимание! Товары, произведенные до 28 февраля 2025 года, можно передавать по ОСУ до конца их срока годности. Товары, произведенные с 1 марта 2025, передаются исключительно поэкземплярно.

Как подготовиться: инструкция, необходимое оборудование и др.

1. Подключить ЭДО, если вы только начали работать с маркированной упакованной водой. Возможно воспользоваться как ЭДО Лайт, так и любым другим коммерческим ЭДО
2. Отсканировать код маркировки с каждой единицы товара - для этого потребуется ручной 2D-сканер или ТСД
3. Отправлять/принимать УПД через ЭДО с указанием каждого кода идентификации из партии товаров

Срок подписания УПД - до 3 рабочих дней с момента физической отправки/приемки товара, но не позднее передачи товара на реализацию или третьим лицам.

Какое оборудование выбрать?

Мобильный терминал АТОЛ Smart.Prime

Класс защиты – IP67
Пыле и влагозащита
Выдерживает
многократные падения с
высоты 1,8 метра
Температура
эксплуатации – от -20 до
+ 50



от 43 400 руб.

Терминал сбора данных MERTECH MovFast S40

Класс защиты – IP67
Пыле и влагозащита
Выдерживает
многократные падения с
высоты 1,5 метра
Температура
эксплуатации – от -20 до
+ 50



от 27 800 руб.

Программное обеспечение

DataMobile с модулем Маркировка

- Приёмка маркированной продукции
- Отгрузка маркированной продукции
- Заказ и загрузка КМ из СУЗ по созданным заказам
- Комплектация транспортной упаковки
- Ввод кодов маркировки в оборот
- Отгрузка кодов маркировки



от 44 550 руб.



от 28 400 руб.

- Приёмка маркированной продукции
- Отгрузка маркированной продукции
- Заказ и загрузка КМ из СУЗ по созданным заказам
- Комплектация транспортной упаковки
- Ввод кодов маркировки в оборот
- Отгрузка кодов маркировки

Агрегация товаров в групповые/транспортные упаковки

Для упрощения передачи сведений по ЭДО участникам оборота доступен функционал агрегации (объединение потребительских упаковок).

Агрегирование в транспортную упаковку может производиться на любом участке товаропроводящей цепи.

Формируемый агрегат может содержать любое количество потребительских упаковок товара (промаркированных кодов маркировки (КМ)) и транспортных упаковок (промаркированных КИТУ нижестоящего уровня).

Формируемые КИТУ должны быть уникальны на протяжении всего времени, поскольку все когда-либо сформированные КИТУ сохраняются в системе и проходят проверку на уникальность.

Для оптимальной работы с КИТУ рекомендовано в один КИТУ объединять не более 10 000 дочерних КИ.

Все коды идентификации (КИ), объединяемые в транспортную упаковку товаров и упаковок, а также, все КИ товаров в упаковках нижестоящего уровня, должны:

- находиться в одинаковом статусе – «Нанесен» или «В обороте»;
- не иметь особого состояния (для всех товарных групп) или быть в особом состоянии «Ожидает передачу собственнику». После успешного формирования упаковки особое состояние снимается;
- иметь одинаковый тип эмиссии (значение поля «Способ выпуска товаров в оборот»).

Какие штрафы грозят за нарушение

На товаре нет кода маркировки

Не принимайте и не продавайте такой товар!

Административная ответственность

Для должностных лиц:

5 000 — 10 000 ₺

с конфискацией предметов нарушения

Для малого юридического лица:

25 000 — 150 000 ₺

с конфискацией предметов нарушения

Для среднего или крупного юридического лица:

50 000 — 300 000 ₺

с конфискацией предметов нарушения

Уголовная ответственность

За преступления в особо крупных размерах и в случае сговора

Штрафы:

до 1 000 000 ₺

Лишение свободы:

до 5 лет

Отсутствие регистрации в системе маркировки в установленные сроки

Для каждой группы товаров установлены определенные сроки регистрации в системе маркировки. Для регистрации требуется усиленная квалифицированная электронная подпись.

Административная ответственность

Для должностных лиц:

1000 — 10 000 ₺

или предупреждение

Для малого юридического лица:

25 000 — 50 000 ₺

Для среднего или крупного юридического лица:

50 000 — 100 000 ₺

Продажа продукции в розницу без передачи в систему маркировки сведений о выводе из оборота

Если вы не сканируете коды на товарах при продаже или у вас не настроена касса для работы с маркированными товарами или вы не заключили доп. Соглашение с вашим ОФД на передачу данных в систему маркировки, то вас могут оштрафовать.

Административная ответственность

Для должностных лиц:

1000 — 10 000 ₺

или предупреждение

Для малого юридического лица:

25 000 — 50 000 ₺

Для среднего или крупного юридического лица:

50 000 — 100 000 ₺

Товары не введены в оборот

Если вы заказали коды и нанесли их на товары, но не ввели их в оборот, то вы не имеете права их продавать юридическим или физическим лицам. Обязательно вводите товары в оборот перед продажей.

Административная ответственность

Для должностных лиц:

1000 — 10 000 ₺

или предупреждение

Для малого юридического лица:

25 000 — 50 000 ₺

Для среднего или крупного юридического лица:

50 000 — 100 000 ₺

Часто задаваемые вопросы

- Можно ли передавать продукцию в УПД с поэкземплярной и объемно-сортовой прослеживаемостью одновременно?

В одном УПД, УПД(и), УКД и УКД(и) допускается указание сведений о маркированных товарах с поэкземплярной и объемно-сортовой прослеживаемостью одновременно.

Одновременное указание сведений в разрезе ОСУ + экземплярный учет возможно только в случае разделения сведений по разным позициям в УПД. Для одной товарной строки можно указать сведения о маркировке либо в разрезе ОСУ, либо в разрезе экземплярного учета (с заполнением тега <КИЗ>). При указании в документе сведений о КИТУ необходимо использовать тег <ИдентТрансУпак>.

- Что изменится в приемке товара в оптово-розничном звене с 01.03.2025г.

Процесс приемки можно выстраивать как в доверительном режиме (частичное сканирование), так и в более тщательном. Важно отметить, если товар пришел в формате ОСУ, дата производства товара должна быть до 01.03.2025г. Допустимо произведенную продукцию до 01.03.2025г. отгружать и поэкземплярно.

Часто задаваемые вопросы

- При отгрузке и приемке , что делать с кодом маркировки, который не считывается (брак, утрачен)

- Выявить его методом исключения, путем получения сведений о составе агрегата.
- в товарной группе вода допустим функционал перемаркировки

- Сколько КИ можно вложить в агрегат?

- Количество кодов внутри агрегата не может превышать 10 тыс.
- Количество кодов внутри агрегата на всех уровнях не может превышать 30 тыс., включая сам агрегат.

- Можно ли продать продукцию, агрегированную в КИТУ на кассе?

КИТУ – код идентификации транспортной упаковки:

- Используется для логистических целей
- линейный штриховой код в форматах: SSCC, GS1-128, DataBar
- При реализации продукции агрегированную в КИТУ , требуется сканировать каждую единицу товара

КИГУ – код идентификации групповой упаковки:

- позволяет в 1 клик вывести на кассе все КМ групповой упаковки.

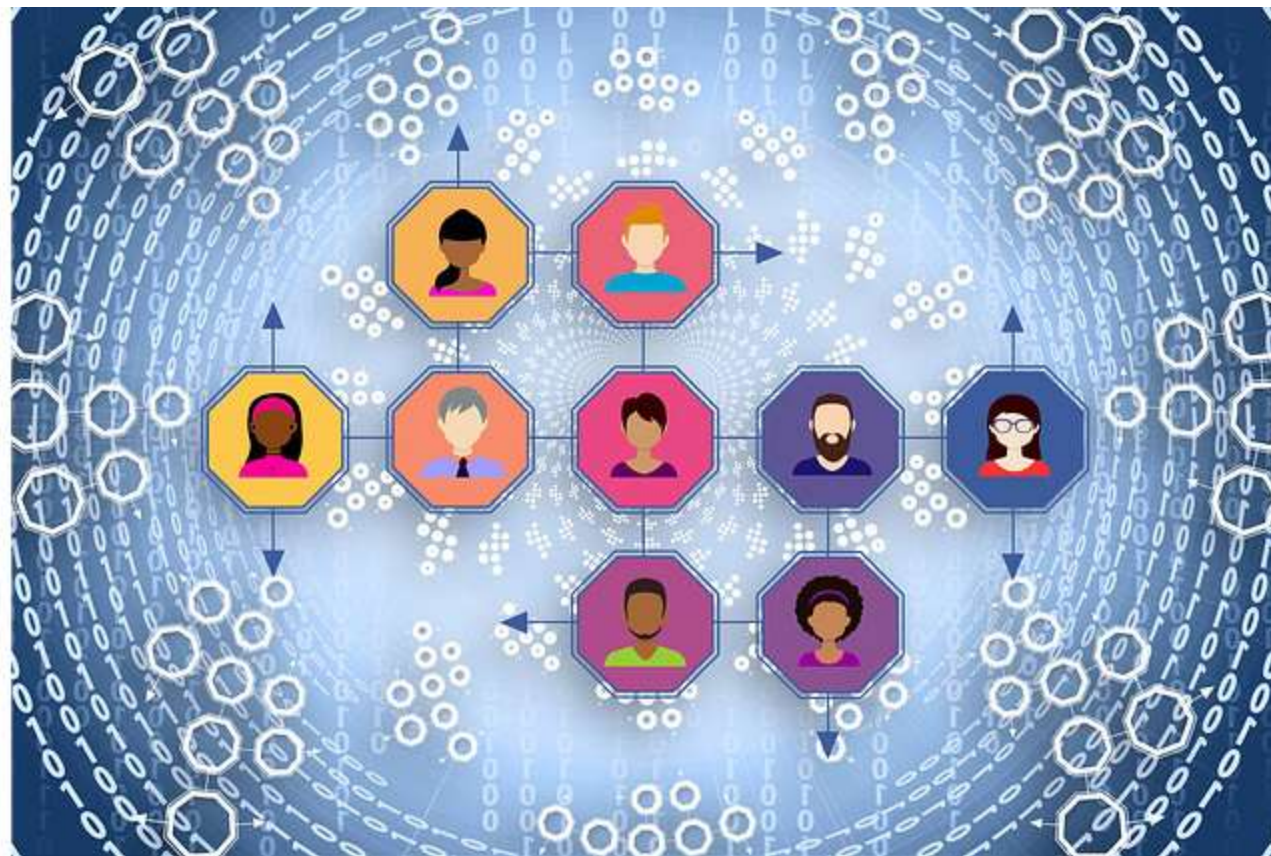
- Реализация упакованной воды не участникам оборота

Продавец подает уведомление в ГИС МТ либо формирует УПД с указанием признака о выводе упакованной воды из оборота (с указанием реквизитов документа передачи и причины вывода «Реализация товара не участнику оборота товара»).

Помощь специалиста



Абонементное Обслуживание



Авторизованный сервисный центр ККТ (АСЦ)



Сервисное обслуживание контрольно-кассовой техники

- Подбор, установка, подключение ККТ.
- Модернизация ККТ, ввод в эксплуатацию, замена ФН
- Ремонт и обслуживание ККТ
- Регистрация в ФНС, заключение договора с ОФД
- Консультации персонала и другие услуги



Сертификат

Компания
СБ: Драйвер торговли
Санкт-Петербург

является авторизованным
сервисным центром
Эвотора

Сервис-партнер


Андрей Романенко
Исполнительный директор

2017

**Спасибо
за внимание!**

trade-drive.ru / sb-sale.ru

Павел

Экономцев

Менеджер по работе с клиентами
ГК СофтБаланс

tsd@softbalance.ru
+7 (812) 327-51-41

